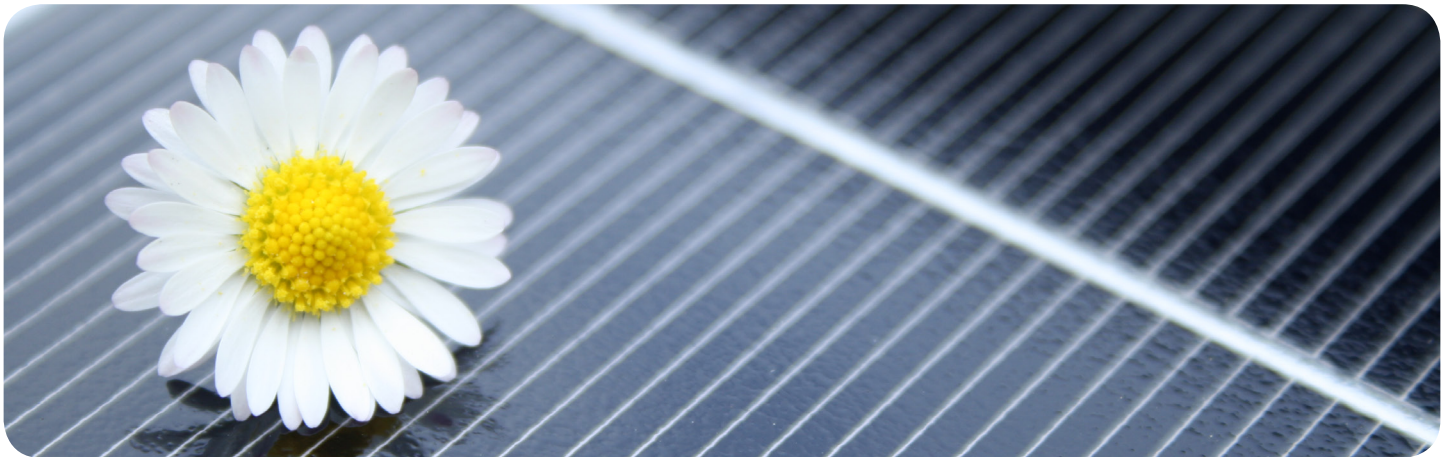


# The logo for BayernSolar Süd features a stylized blue 'B' with a white checkered pattern on the left. To its right is the word 'BayernSolar Süd' in a bold, blue, sans-serif font. The letter 'o' in 'Solar' is replaced by a yellow sun icon with rays.

---

Ihr Partner für Energie und Umwelt



— WIR STELLEN UNS VOR —

# DAS UNTERNEHMEN

## Wir über uns

---

Wir sind ein motiviertes, dynamisches und kundenorientiertes Unternehmen im Zukunftsmarkt Erneuerbare Energien mit Sitz in Altötting / Obb. In Zeiten eines in seinen Folgen unübersehbaren Klimawandels gewinnt der Einsatz erneuerbarer Energien zunehmend an Bedeutung.

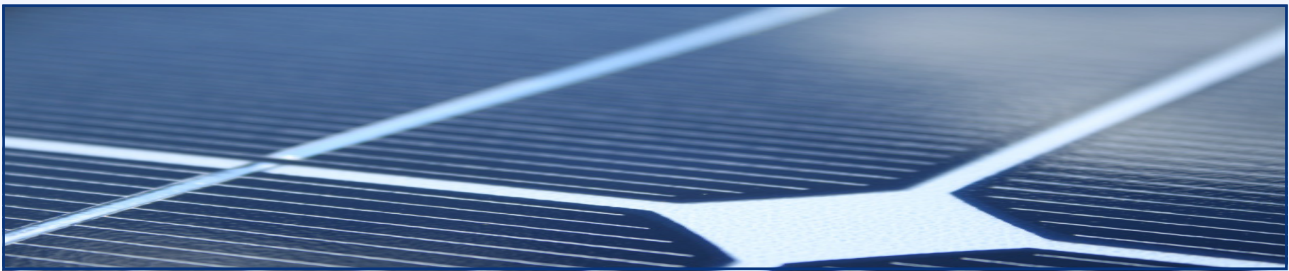
Innerhalb kurzer Zeit etablierte sich das Unternehmen am Markt und wurde zu einem der Marktführer in der Region.

Unsere Kunden profitieren von den Erfahrungen unserer spezialisierten und fachkundigen Teams, aus Beratern, Projektanten, Monteuren und Elekt-

rikern. Damit leisten wir auch einen zukunftsorientierten Beitrag der Umwelt zuliebe.

Die Basis für diesen Erfolg bildet unser engagiertes Team von über 100 qualifizierten Mitarbeitern im Innen- und Außendienst, welche mit Kompetenz und Spezialisierung die einzelnen Sachgebiete abdecken.

Kundennähe ist uns sehr wichtig. Deshalb haben wir Niederlassungen, bzw. Repräsentanzen in Waldkirchen, Simbach, Rosenheim, Regensburg, Starnberg, Erding und Dresden. Weitere befinden sich im Aufbau.



## Die clevere Entscheidung für die Zukunft ...

---

### **Zukunftsorientiert**

Solarmodule verunreinigen weder Luft noch Wasser, erzeugen keinen Lärm oder Schatten und verbrauchen keine zusätzlichen Flächen.

Die Module sind wetter- und hagelfest und verfügen mittlerweile über eine Leistungsgarantie von mindestens 25 Jahren und eine Lebensdauer von voraussichtlich bis zu 50 Jahren.

Wir sind den künftigen Generationen gegenüber verpflichtet, sorgsam mit den Energieressourcen der Erde umzugehen und Umweltbelastungen zu vermeiden!

### **Sicher**

Mit dem Erneuerbaren-Energien-Gesetz (EEG) vom 21. Juli 2004 werden Stromnetzbetreiber verpflichtet, Strom aus erneuerbaren Energien vorrangig abzunehmen und dafür einen festgelegten Preis zu zahlen.

### **Gewinnbringend**

Durch die Einspeisevergütung für Solarstromanlagen kann jeder Photovoltaikanlagenbesitzer sich über seinen gesicherten Gewinn freuen.

## Mit uns als Ihren Partner - alles aus einer Hand

### **Beratung**

Unser Außendienstmitarbeiter überreicht Ihnen eine für Sie persönlich erstellte Wirtschaftlichkeitsberechnung und steht Ihnen bei Fragen zur Photovoltaik beratend zur Seite.

### **Planung**

Unser Projektant verschafft sich vor Ort einen Überblick über die örtlichen Begebenheiten auf Ihrem Dach, wie z.B. vorhandene Kamine, Dachflächenfenster, Antennen usw. Zusätzlich überprüft er die Ausrichtung des Daches sowie die eventuellen Verschattungen. Mit einem professionellen CAD-Programm wird die Belegung Ihres Daches erstellt. Im Anschluss daran können Sie diese mit unserem Projektanten besprechen.

### **Finanzierung**

Unser Experte, klärt Sie über die verschiedenen Förderungs- und Finanzierungsmöglichkeiten Ihrer Anlage auf.

### **Montage**

Der Projektleiter begleitet Sie vom Montagebeginn an bis zur Inbetriebnahme durch den Elektriker und den für Sie zuständigen Energieversorger. Ihre Anlage wird professionell von unseren Montageteams montiert und angeschlossen.

### **Versicherung**

Wir bieten die Möglichkeit zum Abschluss einer Versicherung für Ihre Anlage.

### **Betreuung**

Wir stehen Ihnen selbstverständlich auch nach Abschluss der kompletten Abwicklung Ihres Auftrags für alle anfallenden Fragen zur Verfügung.



**1. Was ist Photovoltaik**

Photovoltaik ist die Energie der Sonne (Photon) und Spannung die erzeugt wird (Voltaik). Mit anderen Worten ist es also nur Sonnenenergie die in elektrische Spannung umgewandelt wird.

**2. Woraus besteht eine Photovoltaikanlage**

Die Grundeinheit einer Photovoltaikanlage ist das PV-Modul, in dem eine bestimmte Anzahl Solarzellen elektrisch verschaltet sind. Mehrere Module werden zum Generator verbunden. Der von den Solarzellen produzierte Gleichstrom wird über Gleichstromleitungen zum Wechselrichter geführt. Dieses Gerät wandelt den Gleichstrom in Wechselstrom um, der bei einer netzgekoppelten PV-Anlage über einen Zähler ins öffentliche Stromnetz eingespeist wird.

**3. Was besagt das Erneuerbare-Energien-Gesetz**

Das ursprüngliche EEG trat am 1. April 2000 in Kraft und regelt die Vergütung der Stromerzeugung aus regenerativen Energien wie Sonne, Wind, Wasser, etc.

Ziel dieses Gesetzes ist die langfristige Reduzierung des CO<sub>2</sub>-Ausstoßes bei der Stromerzeugung. Für jede erzeugte Kilowattstunde erhält ein Photovoltaikanlagenbetreiber eine feste Vergütung vom zuständigen Energieversorger. Diese Vergütung ist gesetzlich auf 20 Jahre zuzüglich Inbetriebnahmehjahr festgeschrieben und ermöglicht einen rentablen Betrieb.

**4. Muss ich den gewonnenen Strom versteuern**

Ja, Sie müssen den erwirtschafteten Ertrag Ihrer Photovoltaikanlage versteuern. Die Aufwendungen (z. B. Zinsen, Zählermiete, Versicherung, etc.) und die Abschreibung können auf 20 Jahre gegen gerechnet werden.

**5. Wird mir die Umsatzsteuer beim Erwerb der PV-Anlage erstattet**

Da Sie den gesamten produzierten Strom an Ihren Energieversorger verkaufen, sind Sie aus der Sicht der Finanzämter ein Unternehmer. Beim Erwerb Ihrer Photovoltaikanlage erhalten Sie die Umsatzsteuer wieder zurück.

**6. Was spricht für Solarstrom**

Die Sonne ist die größte und sicherste Energiequelle. Sie steht garantiert noch einige Milliarden Jahre zur Verfügung.

- Unabhängigkeit von begrenzten und teurer werdenden Rohstoffen
- Solarenergie ist saubere und kostenlose Energie
- Solaranlagen sind technisch ausgereift, haben eine lange Lebensdauer und sind eine Wertsteigerung des Hauses
- Solaranlagen stehen für Lebensqualität und zeigen aktives Umweltbewusstsein für eine lebedige Zukunft
- Umwelt- und Klimafreundlich
- Zukunftssichere Energiequelle